

NNI  
BALLET SCHOOL

新国立劇場バレエ研修所公演

NNT Ballet School Performance

# バレエ・オータムコンサート 2021

*Ballet Autumn Concert 2021*

2021.10/16 (土)・17 (日) 15:00開演(両日)

ロビー開場は開演の45分前 客席開場は30分前を予定

Sat.16 & Sun.17 October 2021 15:00 Start (Lobby open 45 minutes before)

新国立劇場中劇場 PLAYHOUSE

プログラム

(予定)

『ダンス・ダンス・ショパン』(振付:牧阿佐美)

『Conrazoncorazon』より(振付:カエターノ・ソト)

『ラ・バヤデール』よりパ・ダクシオン

ほか

出演 新国立劇場バレエ研修所 第17期生・18期生、予科生

ゲスト 芳賀望・京當侑一籠・酒井大・松田耕平・吉留諒・青木恵吾

主催 新国立劇場

全席指定 ¥2,200 (税込) チケット取扱い ボックスオフィス 03-5352-9999 (10:00-18:00)

○詳細は決定次第新国立劇場ウェブサイトに掲載いたします。○都合により、内容・出演者などを変更させていただく場合があります。ご了承ください。



新国立劇場

中劇場 — PLAYHOUSE

〒151-0071 東京都渋谷区本町1-1-1

新国立劇場バレエ研修所 検索 🔍

# バレエ・オータムコンサート2021

## Ballet Autumn Concert 2021



新国立劇場バレエ研修所は、日本初の国立劇場附属の研修機関として2001年に開所して以来16期100名の修了生を送り出し、修了生は新国立劇場バレエ団をはじめバレエ界の第一線で活躍をしています。今回の「バレエ・オータムコンサート2021」では、ショパンの美しい調べに乗せて踊る、優雅でありながら洗練とした、牧阿佐美振付『ダンス・ダンス・ショパン』、『ラ・バヤデール』第2幕の婚礼の場で踊られる、見どころたっぷりのパ・ダクションなどを上演いたします。

さらに、今世界中の主要カンパニーで、精力的に活動を続けるスペイン出身の振付家、カエターノ・ソトの陽気でチャーミングな作品も登場します。日頃の研修の成果として、クラシック作品、現代作品に果敢に挑戦する研修生たちの清々しい舞台をお届けします。どうぞご期待ください。



カエターノ・ソト

**プログラム (予定)**

『ダンス・ダンス・ショパン』  
(振付:牧阿佐美)

『Conrazoncorazon』より  
(振付:カエターノ・ソト)

『ラ・バヤデール』よりパ・ダクション  
ほか

エトワールへの道程2019「ダンス・ダンス・ショパン」 photo by SETO Hidemi

○上演に際しては、録音音源を使用します。  
○都合により、内容等変更になる場合がございます。ご了承ください。

### 出演

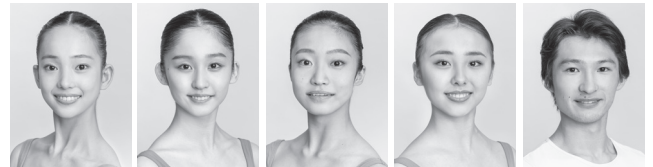
#### 研修生

#### 第17期生

#### 第18期生



青山悠希 AOYAMA Yuuki 安達美苑 ADACHI Misono 菅沼咲希 SUGANUMA Saki 根本真菜美 NEMOTO Manami 福田天音 FUKUDA Amane 山本菜月 YAMAMOTO Natsuki

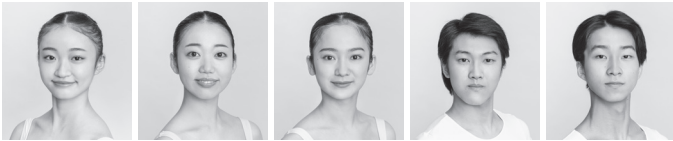


五十嵐玲奈 IGARASHI Reina 下川佳鈴 SHIMOKAWA Karin 中川奈奈 NAKAGAWA Nana 縄田花怜 NAWATA Karen 小野田陽斗 ONODA Haruto

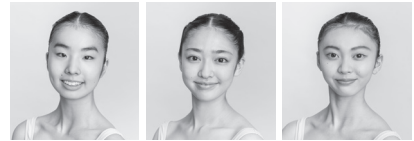
#### 予科生

#### 第12期生

#### 第13期生



大藪 樹 OYABU Itsuki 神谷歩乃加 KAMIYA Honoka 久我音寧 KUGA Nene 高橋隼世 TAKAHASHI Shunsei 竹花治樹 TAKEHANA Haruki



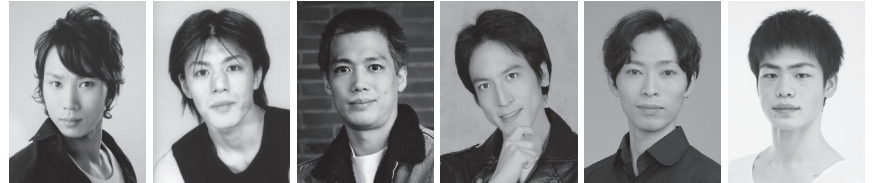
榎本志結 ENOMOTO Shiyu 中村美月 NAKAMURA Mizuki 府川萌南 FUKAWA Monami

#### ANA スカラシップについて

2018年より全日本空輸株式会社と新国立劇場によって創設された、未来のバレエ界を担う若手バレエダンサーを支援するための制度です。この制度により、研修生の海外研修等の充実が図られました。※「ANA スカラシップ」については、新国立劇場バレエ研修所ウェブサイトをご覧ください。



#### ゲスト出演



芳賀 望 HAGA Nozomu 京當侑一龍 KYOTO Yuichiro 牧阿佐美バレエ団 酒井 大 SAKAI Dai 松田耕平 MATSUDA Kohei 牧阿佐美バレエ団 吉留 諒 YOSHIDOME Ryo 東京シティバレエ団 青木恵吾 AOKI Keigo スターダンサーズ・バレエ団

#### 公演日程

2021年10/16(土)・17(日)15:00開演(両日)  
ロビー開場は開演の45分前、客席開場は30分前を予定

チケット料金 2,200円(全席指定・税込)

#### アトレ会員先行販売期間

2021年8/27(金)10:00 ~ 8/29(日)

一般発売日 2021年9/3(金)10:00 ~

#### チケット取り扱い

新国立劇場ボックスオフィス  
03-5352-9999(10:00~18:00)

Webボックスオフィス  
<http://nntt.pia.jp/>(PC・携帯共通)

窓口でのチケット販売についてはウェブもしくはお電話にてお問合せください。

チケットぴあ  
0570-02-9999(コード 507-856)  
<https://t.pia.jp/>(PC・携帯共通)



Webボックスオフィス

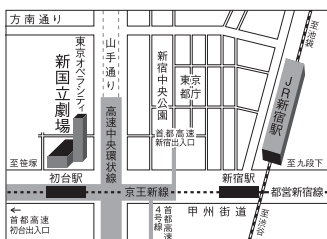
#### ご来場のお客様へご協力をお願い

○ご来場前に体調チェックをお願いいたします。(発熱等ある場合はご入場いただけません) ○来場者カードへのご記入、提出をお願いいたします。(万が一新型コロナウイルスに感染された方が観劇された場合には、保健所に速やかに報告するとともに、ご来場者様のお名前、緊急連絡先を保健所と共有させていただきます。) ○「こまめな手洗い」と「アルコール消毒」をお願いいたします。 ○劇場内ではマスクを着用し、咳エチケットにご協力ください。 ○客席、ホワイエ等でのご歓談、公演中の来場者同士の接触はお控えください。 ○席の移動は固くお断りいたします。 ○楽屋口、初台駅構内、付近など公共の場を含め出演者等の入待ち、出待ちはご遠慮いただきますようお願い申し上げます。 ○ボックスオフィス、開場時の入口、お手洗いでのご整列の際には、最低でも1m以上の間隔を空けてお並びください。 ○舞台の出演者に対するブラボーなどのご声援はご遠慮ください。 ○新型コロナウイルス接触確認アプリ「COCOA」のインストール、ご利用のご協力をお願いします。



詳細はウェブをご覧ください

○4歳未満のお子様のご同伴・ご入場はご遠慮ください。お子様につきましても1人1枚チケットをお求めください。○感染予防に対応した適切な距離を保つため、1階1列~5列の座席は販売いたしません。○公演日、席種によっては、お求めにできない場合がございます。○公演中止、および新国立劇場における新型コロナウイルス感染拡大予防ガイドラインによる対象者を除き、チケットの変更・払い戻しはいたしません。○1階席前方のお座席ではダンサーの足元などが見えにくい場合がございます。ご了承ください。○やむをえない事情により出演者が変更になる場合がございます。あらかじめご了承ください。○開演後のご入場は制限させていただきます。 ※記戻サービスは当面休止いたします。



#### 交通のご案内(電車/車)

○京王新線(都営新宿線乗入)新宿駅より1駅、初台駅中央口直結。(京王線は止まりません) ○山手通り、甲州街道交差点。首都高速4号線新宿出口・初台出口すぐ。首都高速中央環状線・初台南出口、中野長者橋出口。劇場地下に駐車場があります。ご観劇の際は、駐車料金を割引いたします。(駐車券をお持ちください。)

☆来年度入所研修生、予科生を募集します。詳細はウェブサイトをご覧ください。

#### バレエ研修所ウェブサイト

<https://www.nntt.jac.go.jp/ballet/training/>



## 新国立劇場

〒151-0071 東京都渋谷区本町1-1-1  
TEL.03-5351-3011(代表)